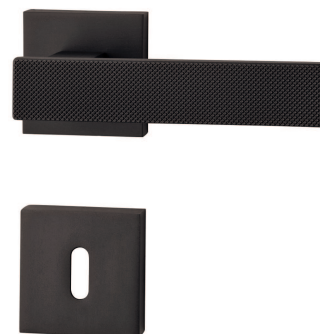


### Türgarnitur Serie Vittoria

Messing / Bronze matt / D7 = mit Randrierung  
mit Hochstellfeder



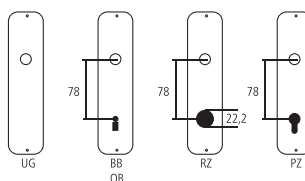
Bezeichnung	Bestell-/Hersteller-Nr.	H	H	∅	□	⊖	CHF
<b>Türgarnitur</b>							Gt 418.00
Türdrücker	88.1144.0 D7	126	47	16	8		Pr 272.00
Drücker-Lochteil	88.1144.2 D7	126	47	16	8		St 136.00
Drückerrosette	88.1538	52	10.5	16		38	St 36.50
Schlüsselrosette	88.1538 OB	52	10.5			38	St 36.50
Zylinderrosette	88.1538 RZ	52	10.5			38	St 36.50
Zylinderrosette	88.1538 PZ	52	10.5			38	St 36.50
WC-Rosetten	88.1538 SK/OL	52	10.5		7	38	Pr 155.00



### Piktogramme für Massangaben

- Breite über alles
- Rosettenbreite
- Höhe über alles
- Rosettenhöhe
- Grifflänge
- Ausladung
- Ausladung bis Mitte Bohrung
- Einlasstiefe
- Distanz Drückerloch – oberes Schraubenloch
- Durchmesser (Bohrung, Dorn, Stange, Rohr, Seil oder Ansatz)
- Stiftquerschnitt
- Schraubenlochdistanz
- Überschlag
- Materialstärke
- Gewinde, Schrauben, Bolzen
- Mass A
- Packungsgrösse/Staffelrabatt

### Standard-Lochungen



### Standard-Türstärken

- Zimmertüren: 40 mm
- Haustüren: 60 mm