

# Ferramenta per porte poliammide

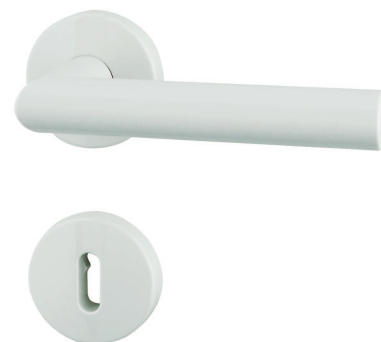
Guarniture con rosette

## Guarnitura per porta

Poliammide bianco

Tecnica R / Guida acciaio / Classe 4

HEWI

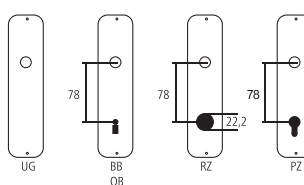


Designazione	Ordine / Costruttore no.	H	I	H	Ø	□	⊖	CHF
<b>Guarnitura per porta</b>								Gt 155.70
Maniglie per porta	199.162.21PCR.0	135	21	62	21	8		Pr 83.50
Maniglia femmina	199.162.21PCR.2	135	21	62	21	8		pz 41.75
Rosette per maniglia	199.305.21R Pr	55	10.5				38	Pr 53.50
Bocchette cieche	199.306.23 UG Pr	55	10.5				38	Pr 18.70
Bocchette per chiave	199.306.23 BB Pr	55	10.5				38	Pr 18.70
Bocchette per cilindro	199.306.23 RZ Pr	55	10.5				38	Pr 18.70
Bocchette per cilindro	199.306.23 PZ Pr	55	10.5				38	Pr 18.70
Rosette WC	199.306.23NR WC Pr	55				7	38	Pr 35.50

### Pittogrammi per le misure

- Larghezza totale
- Larghezza rosetta
- Altezza totale
- Altezza rosetta
- Lunghezza della maniglia
- Sporgenza della superficie di montaggio
- Sporgenza in mezzo al foro/Distanza alla chiave
- Profondità incastrata
- Distanza del mezzo foro vite della cima – mezzo foro della maniglia
- Diametro (Foro, mandrino, asta, tubo, corda o capocorda)
- Ferro quadro/foro quadro
- Distanza dei fori di vite
- Sbalzo
- Spessore del materiale
- Filetto, vite
- Misura A
- Dimensioni della confezione/sconto scaglionato

### Fori standard



### Spessori standard

- Porte da camera : 40 mm
- Porte d'entrata: 60 mm