

# Ferrements de porte en polyamide

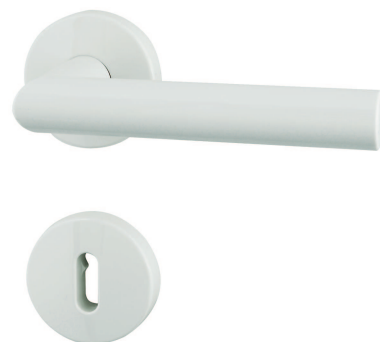
Garnitures avec rosaces

## Garniture de porte

Polyamide blanc

Technique R / Guide acier / Classe 4

HEWI

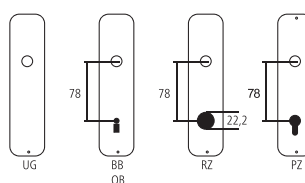


Désignation	Commande/Réf. Fabricant	H	I	H	Ø	□	⊖	CHF
<b>Garniture de porte</b>								Gt 155.70
Poignées de porte	199.162.21PCR.0	135	21	62	21	8		Pr 83.50
Poignée femelle	199.162.21PCR.2	135	21	62	21	8		pc 41.75
Rosaces de poignée	199.305.21R Pr	55	10.5				38	Pr 53.50
Rosaces borgnes	199.306.23 UG Pr	55	10.5				38	Pr 18.70
Rosaces de clé	199.306.23 BB Pr	55	10.5				38	Pr 18.70
Rosaces pour cylindre	199.306.23 RZ Pr	55	10.5				38	Pr 18.70
Rosaces pour cylindre	199.306.23 PZ Pr	55	10.5				38	Pr 18.70
Rosaces WC	199.306.23NR WC Pr	55				7	38	Pr 35.50

### Explication des signes

- Largeur totale
- Largeur rosace
- Hauteur totale
- Hauteur rosace
- Longueur de la poignée
- En saillie de la surface de montage
- En saillie au milieu du trou/distance au canon
- Profondeur encastrée
- Distance du milieu du trou de vis du haut au milieu du trou de poignée
- Diamètre (trou, tige, tube, corde, collet etc.)
- Tige carrée/trou carré
- Distance des trous de vis
- Recouvrement
- Épaisseur du matériel
- Filetage, vis
- Mesure A
- Emballage/Rabais quantitatif

### Perçages standards



### Épaisseurs de bois standards

- Portes de chambre : 40 mm
- Portes d'entrée : 60 mm

Prix indicatifs sans TVA | Prix actualisés sur [www.hagerag.ch](http://www.hagerag.ch)

info@hagerag.ch  
+41 55 617 21 60