

Ferrements de porte en acier inox

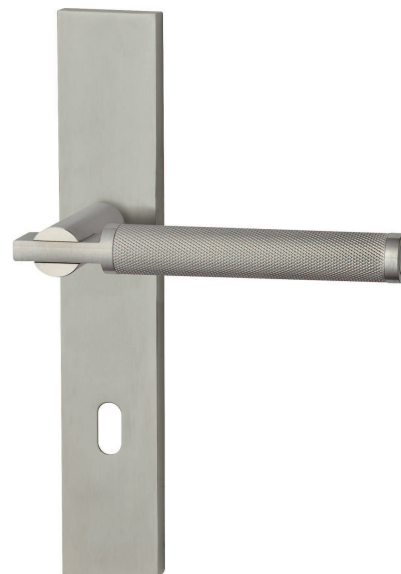
Garnitures avec entrées longues

Garniture de porte Serie Two

Acier inox satiné
avec ressort rappel de poignée



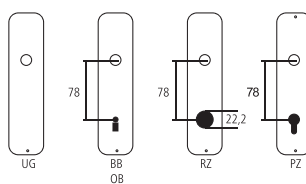
Désignation	Commande/Réf. Fabricant	H	I	H	⌀	∅	∇	CHF
Garniture de porte								Gt 127.00
Poignées de porte	73.1063.0-8/16	142	51	16	8			Pr 76.00
Entrée de porte borgne	73.1180 UG	40	230	10	73	16		pc 25.50
Entrée de porte	73.1180 OB78	40	230	10	73	16		pc 25.50
Entrée de porte	73.1180 RZ78	40	230	10	73	16		pc 25.50
Entrée de porte	73.1180 PZ78	40	230	10	73	16		pc 25.50
Entrées de porte WC	73.1180 SK/OL78	40	230	10	73	16	7	Pr 106.00
Entrée de porte avec distance spéciale	73.1180 xxxx	40	230	10	73	16		pc 30.50



Explication des signes

- H Largeur totale
- I Largeur rosace
- I Hauteur totale
- I Hauteur rosace
- I Longueur de la poignée
- H En saillie de la surface de montage
- I En saillie au milieu du trou/distance au canon
- H Profondeur encastrée
- ⌀ Distance du milieu du trou de vis du haut au milieu du trou de poignée
- ∅ Diamètre (trou, tige, tube, corde, collet etc.)
- ∇ Tige carrée/trou carré
- ∞ Distance des trous de vis
- ≠ Recouvrement
- ≠ Epaisseur du matériel
- ≡ Filetage, vis
- A Mesure A
- ⊞ Emballage/Rabais quantitatif

Perçages standards



Épaisseurs de bois standards

- Portes de chambre : 40 mm
- Portes d'entrée : 60 mm