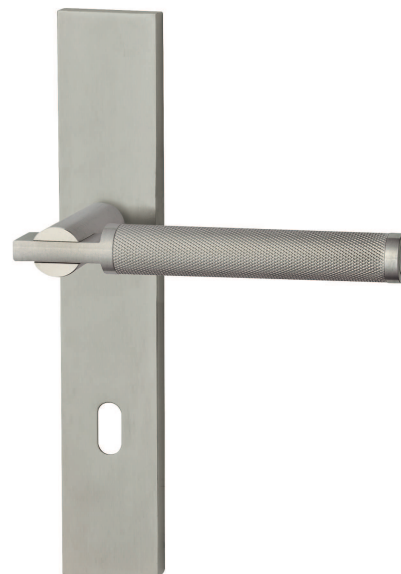


## Türgarnitur Serie Two

Edelstahl satiniert  
mit Hochstellfeder



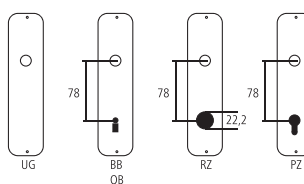
Bezeichnung	Bestell-/Hersteller-Nr.	H	I	H	⌀	∅	∅	CHF
<b>Türgarnitur</b>								Gt 127.00
Türdrücker	73.1063.0-8/16	142		51		16	8	Pr 76.00
Türschild ungelocht	73.1180 UG	40	230	10	73	16		St 25.50
Türschild	73.1180 OB78	40	230	10	73	16		St 25.50
Türschild	73.1180 PZ78	40	230	10	73	16		St 25.50
Türschilder WC	73.1180 SK/OL78	40	230	10	73	16	7	Pr 106.00
Türschild mit Spezialdistanz	73.1180 xxxx	40	230	10	73	16		St 30.50



### Piktogramme für Massangaben

- Breite über alles
- Rosettenbreite
- Höhe über alles
- Rosettenhöhe
- Grifflänge
- Ausladung
- Ausladung bis Mitte Bohrung
- Einlasstiefe
- Distanz Drückerloch – oberes Schraubenloch
- Durchmesser (Bohrung, Dorn, Stange, Rohr, Seil oder Ansatz)
- Stiftquerschnitt
- Schraubenlochdistanz
- Überschlag
- Materialstärke
- Gewinde, Schrauben, Bolzen
- Mass A
- Packungsgrösse/Staffelrabatt

### Standard-Lochungen



### Standard-Türstärken

- Zimmertüren: 40 mm
- Haustüren: 60 mm