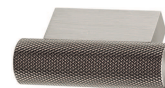


Möbelknopf Serie Two

Edelstahl satiniert

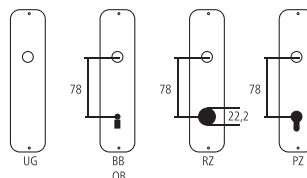


Bezeichnung	Bestell-/Hersteller-Nr.	H	I	H	⊙	▨	CHF
Möbelknopf	73.192/32	55	16	31	32	M4	St 39.00

Piktogramme für Massangaben

- Breite über alles
- Rosettenbreite
- Höhe über alles
- Rosettenhöhe
- Grifflänge
- Ausladung
- Ausladung bis Mitte Bohrung
- Einlasstiefe
- Distanz Drückerloch – oberes Schraubenloch
- Durchmesser (Bohrung, Dorn, Stange, Rohr, Seil oder Ansatz)
- Stiftquerschnitt
- Schraubenlochdistanz
- Überschlag
- Materialstärke
- Gewinde, Schrauben, Bolzen
- Mass A
- Packungsgrösse/Staffelrabatt

Standard-Lochungen



Standard-Türstärken

- Zimmertüren: 40 mm
- Haustüren: 60 mm