

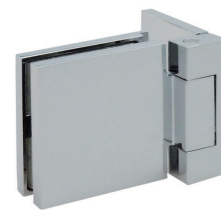
Charnière pour portes de douche

Zinc chromé poli

pour verre de 8 mm / 90° / W/I = ouverture vers l'intérieur



Désignation	Commande/Réf. Fabricant	H	I	H	CHF
Charnière pour portes de douche	46.980 W	81	60	6.5	pc 153.00
Charnière pour portes de douche	46.980 W/I	81	60	6.5	pc 153.00



Explication des signes

- H Largeur totale
- H Largeur rosace
- I Hauteur totale
- I Hauteur rosace
- I Longueur de la poignée
- I En saillie de la surface de montage
- I En saillie au milieu du trou/distance au canon
- I Profondeur encastrée
- Distance du milieu du trou de vis du haut au milieu du trou de poignée
- Ø Diamètre (trou, tige, tube, corde, collet etc.)
- Tige carrée/trou carré
- Distance des trous de vis
- Recouvrement
- Epaisseur du matériel
- Filetage, vis
- A Mesure A
- Emballage/Rabais quantitatif