

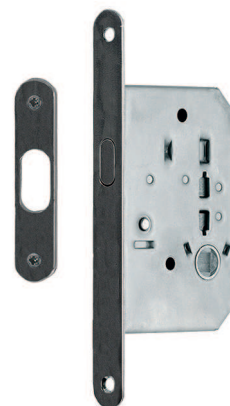
Serrure à mortaiser pour portes coulissantes

Fer zingué et patiné vieux

Entaille 100x68x13 mm



Désignation	Commande/Réf. Fabricant	CHF
Serrure à mortaiser pour portes coulissantes	15.271/050 WC	pc 104.00



Explication des signes

- ┌ Largeur totale
- ┌ Largeur rosace
- ┌ Hauteur totale
- ┌ Hauteur rosace
- ┌ Longueur de la poignée
- ┌ En saillie de la surface de montage
- ┌ En saillie au milieu du trou/distance au canon
- ┌ Profondeur encastrée
- ⌀ Distance du milieu du trou de vis du haut au milieu du trou de poignée
- ⌀ Diamètre (trou, tige, tube, corde, collet etc.)
- ▣ Tige carrée/trou carré
- ⋯ Distance des trous de vis
- ≡ Recouvrement
- ≡ Epaisseur du matériel
- ≡ Filetage, vis
- A Mesure A
- ⊞ Emballage/Rabais quantitatif