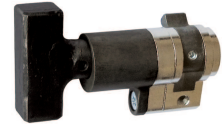


## Drehknopfzylinder 90°

Eisen verzinkt-altpatiniert



Bezeichnung	Bestell-/Hersteller-Nr.	⊔	⊓	∅	CHF
Drehknopfzylinder 90°	60.3203.15	40	35	22	St 206.50

### Piktogramme für Massangaben

- ⊔ Breite über alles
- ⊓ Rosettenbreite
- ⊓ Höhe über alles
- ⊓ Rosettenhöhe
- ⊓ Grifflänge
- ⊔ Ausladung
- ⊓ Ausladung bis Mitte Bohrung
- ⊔ Einlasstiefe
- ∅ Distanz Drückerloch – oberes Schraubenloch
- / Durchmesser (Bohrung, Dorn, Stange, Rohr, Seil oder Ansatz)
- ⊓ Stiftquerschnitt
- Schraubenlochdistanz
- ≠ Überschlag
- ≠ Materialstärke
- ⊓ Gewinde, Schrauben, Bolzen
- A Mass A
- ⊓ Packungsgrösse/Staffelrabatt