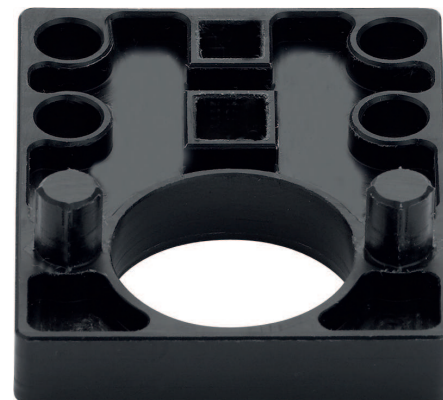


Jauge de perçage pour soutien à ressort Z-RFL18

HOPPE



Désignation	Commande/Réf. Fabricant			CHF
Jauge de perçage pour soutien à ressort Z-RFL18	60.3403	100/10	pc	8.85



Explication des signes

- Largeur totale
- Largeur rosace
- Hauteur totale
- Hauteur rosace
- Longueur de la poignée
- En saillie de la surface de montage
- En saillie au milieu du trou/distance au canon
- Profondeur encastrée
- Distance du milieu du trou de vis du haut au milieu du trou de poignée
- Diamètre (trou, tige, tube, corde, collet etc.)
- Tige carrée/trou carré
- Distance des trous de vis
- Recouvrement
- Epaisseur du matériel
- Filetage, vis
- Mesure A
- Emballage/Rabais quantitatif