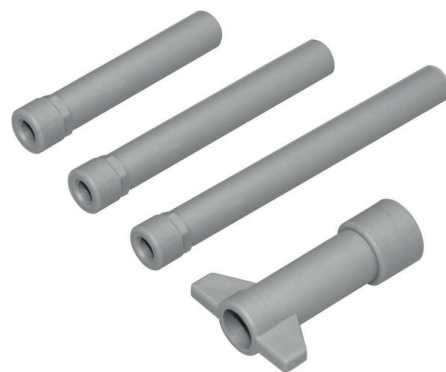


Bussole di prolunga per spessore porta 45 - 75 mm

HOPPE



Designazione	Ordine / Costruttore no.		CHF
Bussole di prolunga per spessore porta 45 - 75 mm	73.E848N VLH	200/10 Gt	2.90



Pittogrammi per le misure

- Larghezza totale
- Larghezza rosetta
- Altezza totale
- Altezza rosetta
- Lunghezza della maniglia
- Sporgenza della superficie di montaggio
- Sporgenza in mezzo al foro/Distanza alla chiave
- Profondità incastrata
- Distanza del mezzo foro vite della cima – mezzo foro della maniglia
- Diametro (Foro, mandrino, asta, tubo, corda o capocorda)
- Ferro quadro/foro quadro
- Distanza dei fori di vite
- Sbalzo
- Spessore del materiale
- Filetto, vite
- Misura A
- Dimensioni della confezione/sconto scaglionato