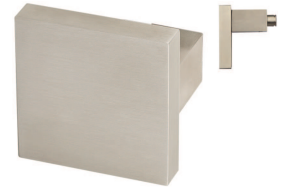


## Türkнопf gekröpft

Edelstahl satiniert



Bezeichnung	Bestell-/Hersteller-Nr.	$\text{H}$	$\text{H}$	$\text{Ø}$	$\text{Ø}$	$\text{mm}$	CHF
Türkнопfe	73.1525G.0	70	53	16	8	M10	Pr 124.00
Türkнопf-Lochteil	73.1525G.4	70	53	16	8	M10	St 62.00

### Piktogramme für Massangaben

- $\text{H}$  Breite über alles
- $\text{H}$  Rosettenbreite
- $\text{I}$  Höhe über alles
- $\text{I}$  Rosettenhöhe
- $\text{I}$  Grifflänge
- $\text{H}$  Ausladung
- $\perp$  Ausladung bis Mitte Bohrung
- $\text{H}$  Einlasstiefe
- $\text{Ø}$  Distanz Drückerloch – oberes Schraubenloch
- $\text{Ø}$  Durchmesser (Bohrung, Dorn, Stange, Rohr, Seil oder Ansatz)
- $\text{mm}$  Stiftquerschnitt
- $\text{—}$  Schraubenlochdistanz
- $\text{≠}$  Überschlag
- $\text{≠}$  Materialstärke
- $\text{mm}$  Gewinde, Schrauben, Bolzen
- A Mass A
- $\text{H}$  Packungsgrösse/Staffelrabatt