

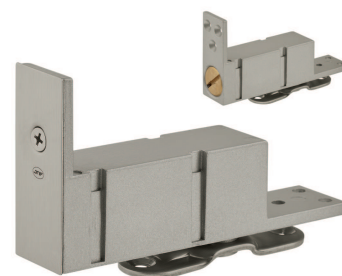
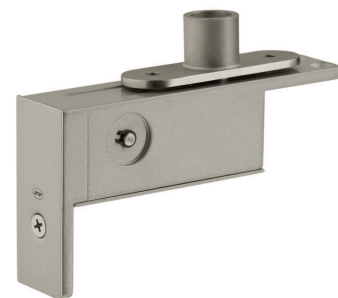
### Charnières pour portes va-et-vient

Acier inox satiné

à double action / 2x130° / 90°-stop / pour portes intérieures / épaisseur de porte: 35-45mm / poids max. 45 kg / largeur max. 900 mm



Désignation	Commande/Réf. Fabricant	H	I	⊥	⊥	CHF
Charnières va-et-vient	73.1490	30	72	80	135	Gt 149.00
Charnière va-et-vient dessous	73.1490-U	30	72	80	135	pc 67.00
Charnière va-et-vient dessus	73.1490-O	30	72	80	135	pc 82.00



#### Explication des signes

- H Largeur totale
- ⊥ Largeur rosace
- I Hauteur totale
- ⊥ Hauteur rosace
- ⊥ Longueur de la poignée
- ⊥ En saillie de la surface de montage
- ⊥ En saillie au milieu du trou/distance au canon
- ⊥ Profondeur encastrée
- ⊥ Distance du milieu du trou de vis du haut au milieu du trou de poignée
- ∅ Diamètre (trou, tige, tube, corde, collet etc.)
- ⊥ Tige carrée/trou carré
- ⊥ Distance des trous de vis
- ≠ Recouvrement
- ≠ Epaisseur du matériel
- ≡ Filetage, vis
- A Mesure A
- ⊞ Emballage/Rabais quantitatif