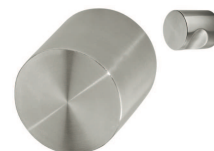


Pomolo per armadio

Acciaio inox satinato



Designazione	Ordine / Costruttore no.	H	H	□	⊙	≡	CHF
Martellina per armadio	73.942 E-37	50	57	7x37			pz 39.50
Pomolo per armadio	73.942 F	50	55		38	2xM4	pz 30.00

Pittogrammi per le misure

- Larghezza totale
- Larghezza rosetta
- Altezza totale
- Altezza rosetta
- Lunghezza della maniglia
- Sporgenza della superficie di montaggio
- Sporgenza in mezzo al foro/Distanza alla chiave
- Profondità incastrata
- Distanza del mezzo foro vite della cima – mezzo foro della maniglia
- Diametro (Foro, mandrino, asta, tubo, corda o capocorda)
- Ferro quadro/foro quadro
- Distanza dei fori di vite
- Sbalzo
- Spessore del materiale
- Filetto, vite
- Misura A
- Dimensioni della confezione/sconto scaglionato