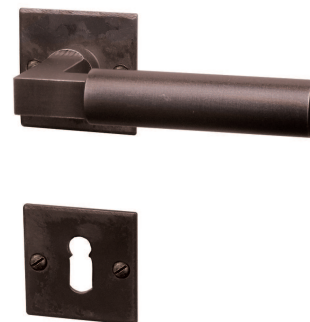


## Türgarnitur Serie Besso

Eisen gerostet

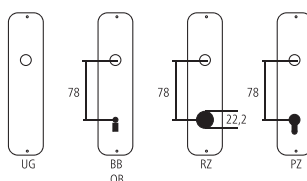


| Bezeichnung             | Bestell-/Hersteller-Nr. | H   | I  | H  | Ø  | ∅ | ∞  | CHF       |
|-------------------------|-------------------------|-----|----|----|----|---|----|-----------|
| <b>Türgarnitur</b>      |                         |     |    |    |    |   |    | Gt 430.00 |
| Türdrücker              | 16.148.0                | 120 | 59 | 18 | 8  |   |    | Pr 236.00 |
| Drücker-Lochteil        | 16.148.2                | 120 | 59 | 18 | 8  |   |    | St 118.00 |
| Drückerrossette         | 16.205                  | 52  | 52 | 3  | 18 |   | 38 | St 48.50  |
| Schlüsselrossette blind | 16.205 UG               | 52  | 52 | 3  |    |   | 38 | St 48.50  |
| Schlüsselrossette       | 16.205 BB               | 52  | 52 | 3  |    |   | 38 | St 48.50  |
| Zylinderrossette        | 16.205 RZ               | 52  | 52 | 3  |    |   | 38 | St 48.50  |
| Zylinderrossette        | 16.205 PZ               | 52  | 52 | 3  |    |   | 38 | St 48.50  |

### Piktogramme für Massangaben

- Breite über alles
- Rosettenbreite
- Höhe über alles
- Rosettenhöhe
- Grifflänge
- Ausladung
- Ausladung bis Mitte Bohrung
- Einlasstiefe
- Distanz Drückerloch – oberes Schraubenloch
- Durchmesser (Bohrung, Dorn, Stange, Rohr, Seil oder Ansatz)
- Stiftquerschnitt
- Schraubenlochdistanz
- Überschlag
- Materialstärke
- Gewinde, Schrauben, Bolzen
- Mass A
- Packungsgrösse/Staffelrabatt

### Standard-Lochungen



### Standard-Türstärken

- Zimmertüren: 40 mm
- Haustüren: 60 mm