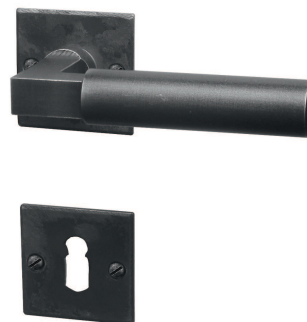


## Guarnitura per porta Serie Besso

Ferro zincato e patinato vecchio

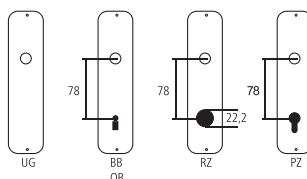


Designazione	Ordine / Costruttore no.	H	I	H	Ø	□	⊖	CHF
<b>Guarnitura per porta</b>								Gt 414.00
Maniglie per porta	15.148.0	120	59	18	8			Pr 222.00
Maniglia femmina	15.148.2	120	59	18	8			pz 111.00
Rosetta per maniglia	15.205	52	52	3	18		38	pz 48.00
Bocchetta cieca	15.205 UG	52	52	3			38	pz 48.00
Bocchetta chiave	15.205 BB	52	52	3			38	pz 48.00
Bocchetta per cilindro	15.205 RZ	52	52	3			38	pz 48.00
Bocchetta per cilindro	15.205 PZ	52	52	3			38	pz 48.00

### Pittogrammi per le misure

- Larghezza totale
- Larghezza rosetta
- Altezza totale
- Altezza rosetta
- Lunghezza della maniglia
- Sporgenza della superficie di montaggio
- Sporgenza in mezzo al foro/Distanza alla chiave
- Profondità incastrata
- Distanza del mezzo foro vite della cima – mezzo foro della maniglia
- Diametro (Foro, mandrino, asta, tubo, corda o capocorda)
- Ferro quadro/foro quadro
- Distanza dei fori di vite
- Sbalzo
- Spessore del materiale
- Filetto, vite
- Misura A
- Dimensioni della confezione/sconto scaglionato

### Fori standard



### Spessori standard

- Porte da camera : 40 mm
- Porte d'entrata: 60 mm