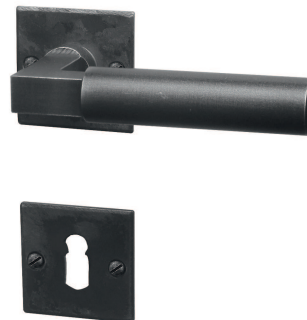


# Ferrements de porte «rustical»

Garnitures avec rosaces

## Garniture de porte Serie Besso

Fer zingué et patiné vieux

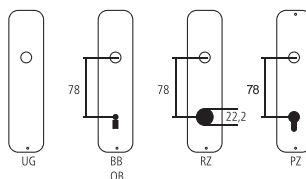


Désignation	Commande/Réf. Fabricant	H	I	H	Ø	□	∞	CHF
<b>Garniture de porte</b>								Gt 414.00
Poignées de porte	15.148.0	120	59	18	8			Pr 222.00
Poignée femelle	15.148.2	120	59	18	8			pc 111.00
Rosace de poignée	15.205	52	52	3	18		38	pc 48.00
Rosace borgne	15.205 UG	52	52	3			38	pc 48.00
Rosace de clé	15.205 BB	52	52	3			38	pc 48.00
Rosace pour cylindre	15.205 RZ	52	52	3			38	pc 48.00
Rosace pour cylindre	15.205 PZ	52	52	3			38	pc 48.00

### Explication des signes

- H Largeur totale
- I Largeur rosace
- H Hauteur totale
- I Hauteur rosace
- I Longueur de la poignée
- H En saillie de la surface de montage
- I En saillie au milieu du trou/distance au canon
- H Profondeur encastrée
- ∅ Distance du milieu du trou de vis du haut au milieu du trou de poignée
- Ø Diamètre (trou, tige, tube, corde, collet etc.)
- Tige carrée/trou carré
- ∞ Distance des trous de vis
- ≠ Recouvrement
- ≠ Epaisseur du matériel
- ≡ Filetage, vis
- A Mesure A
- ⊞ Emballage/Rabais quantitatif

### Perçages standards



### Épaisseurs de bois standards

- Portes de chambre : 40 mm
- Portes d'entrée : 60 mm