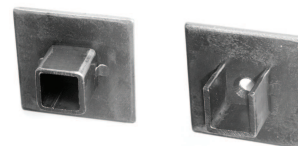


## Wandlager

Eisen naturblank (geringe Korrosionsbeständigkeit)



Bezeichnung	Bestell-/Hersteller-Nr.	H	I	H	Ø	CHF
Wandlager geschlossen	13.765	50	50	20	15	St 28.00
Wandlager offen	13.765 A	50	50	20	15	St 34.00

### Piktogramme für Massangaben

- Breite über alles
- Rosettenbreite
- Höhe über alles
- Rosettenhöhe
- Grifflänge
- Ausladung
- Ausladung bis Mitte Bohrung
- Einlasstiefe
- Distanz Drückerloch – oberes Schraubenloch
- Durchmesser (Bohrung, Dorn, Stange, Rohr, Seil oder Ansatz)
- Stiftquerschnitt
- Schraubenlochdistanz
- Überschlag
- Materialstärke
- Gewinde, Schrauben, Bolzen
- Mass A
- Packungsgrösse/Staffelrabatt