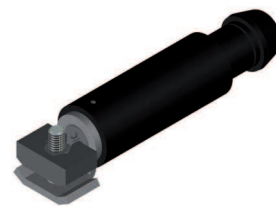


# Ferramenta per porte scorrevoli "TIGER ""Alu 100 & Alu 150"

Chiusure ammortizzate

## Aiuto apriporta Softmaster

per porte incastrate



Designazione	Ordine / Costruttore no.	CHF
Aiuto apriporta Softmaster	650.100SM	pz 82.00

### Pittogrammi per le misure

-  Larghezza totale
-  Larghezza rosetta
-  Altezza totale
-  Altezza rosetta
-  Lunghezza della maniglia
-  Sporgenza della superficie di montaggio
-  Sporgenza in mezzo al foro/Distanza alla chiave
-  Profondita incastrata
-  Distanza del mezzo foro vite della cima – mezzo foro della maniglia
-  Diametro (Foro, mandrino, asta, tubo, corda o capocorda)
-  Ferro quadro/foro quadro
-  Distanza dei fori di vite
-  Sbalzo
-  Spessore del materiale
-  Filetto, vite
-  Misura A
-  Dimensioni della confezione/sconto scaglionato