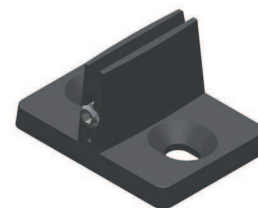


## Führungszapfen verstellbar für 6mm Führungsnut

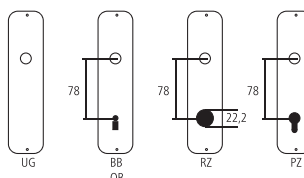


Bezeichnung	Bestell-/Hersteller-Nr.		CHF
Führungszapfen verstellbar für 6mm Führungsnut	650.278001	10/5 St	9.50

### Piktogramme für Massangaben

- Breite über alles
- Rosettenbreite
- Höhe über alles
- Rosettenhöhe
- Grifflänge
- Ausladung
- Ausladung bis Mitte Bohrung
- Einlasstiefe
- Distanz Drückerloch – oberes Schraubenloch
- Durchmesser (Bohrung, Dorn, Stange, Rohr, Seil oder Ansatz)
- Stiftquerschnitt
- Schraubenlochdistanz
- Überschlag
- Materialstärke
- Gewinde, Schrauben, Bolzen
- Mass A
- Packungsgrösse/Staffelrabatt

### Standard-Lochungen



### Standard-Türstärken

- Zimmertüren: 40 mm
- Haustüren: 60 mm