

Ferramenta per porte scorrevoli "TIGER ""Alu 100 & Alu 150"

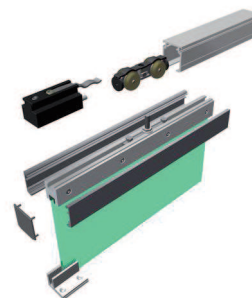
Guarniture per porte scorrevoli in vetro

Garnitura per porta scorrevole ALU100 GLX

peso max. 80 kg



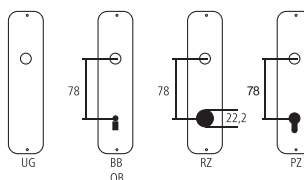
Designazione	Ordine / Costruttore no.	☐	CHF
Garnitura per porta scorrevole ALU100 GLX	600.100GLX	10/10	Gt 479.00



Pittogrammi per le misure

- ⊢ Larghezza totale
- ⊢^R Larghezza rosetta
- ⊢ Altezza totale
- ⊢^R Altezza rosetta
- ⊢^L Lunghezza della maniglia
- ⊢ Sporgenza della superficie di montaggio
- ⊢ Sporgenza in mezzo al foro/Distanza alla chiave
- ⊢ Profondità incastrata
- ⊢ Distanza del mezzo foro vite della cima – mezzo foro della maniglia
- ∅ Diametro (Foro, mandrino, asta, tubo, corda o capocorda)
- ⊢ Ferro quadro/foro quadro
- ∞-∞ Distanza dei fori di vite
- ≠ Sbalzo
- ≠ Spessore del materiale
- ▨ Filetto, vite
- A Misura A
- ☐ Dimensioni della confezione/sconto scaglionato

Fori standard



Spessori standard

- Porte da camera : 40 mm
- Porte d'entrata : 60 mm