

# Schiebetürbeschläge "TIGER" "Alu 100 & Alu 150"

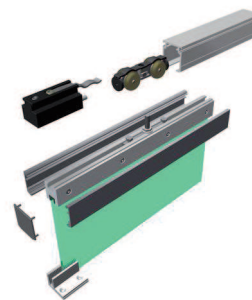
Schiebetürgarnituren Glas

## Schiebetürgarnitur ALU 100 GLX

Tragkraft 80 Kg



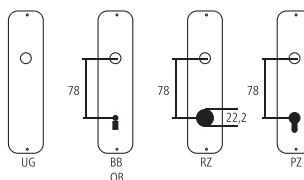
Bezeichnung	Bestell-/Hersteller-Nr.		CHF
Schiebetürgarnitur ALU 100 GLX	600.100GLX	10/10 Gt	479.00



### Piktogramme für Massangaben

- Breite über alles
- Rosettenbreite
- Höhe über alles
- Rosettenhöhe
- Grifflänge
- Ausladung
- Ausladung bis Mitte Bohrung
- Einlasstiefe
- Distanz Drückerloch – oberes Schraubenloch
- Durchmesser (Bohrung, Dorn, Stange, Rohr, Seil oder Ansatz)
- Stiftquerschnitt
- Schraubenlochdistanz
- Überschlag
- Materialstärke
- Gewinde, Schrauben, Bolzen
- Mass A
- Packungsgrösse/Staffelrabatt

### Standard-Lochungen



### Standard-Türstärken

Zimmertüren:	40 mm
Haustüren:	60 mm