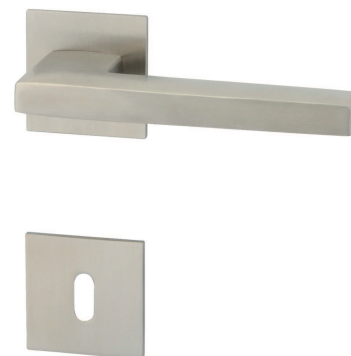


Guarnitura per porta Serie Metric

Acciaio inox satinato

Bocchetta piatta con viti invisibili sui due lati/ solo per porte a filo con 54 mm di spessore

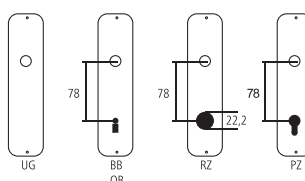


Designazione	Ordine / Costruttore no.	H	H	∅	□	⊖	CHF
Guarnitura per porta							Gt 200.00
Maniglie per porta	73.1046.0-8/16	130	48	16	8		Pr 80.00
Rosette per maniglia	73.1539 Pr	50	3	16		38	Pr 60.00
Bocchette per chiave	73.1539 OB Pr	50	3				Pr 60.00
Bocchette per cilindro	73.1539 PZ Pr	50	3				Pr 60.00
Bocchette per cilindro	73.1539 RZ Pr	50	3				Pr 60.00
Rosette WC	73.1539 SK/OL	50	3		7		Pr 89.00

Pittogrammi per le misure

- H Larghezza totale
- H Larghezza rosetta
- I Altezza totale
- I Altezza rosetta
- I Lunghezza della maniglia
- H Sporgenza della superficie di montaggio
- I Sporgenza in mezzo al foro/Distanza alla chiave
- H Profondità incastrata
- ∅ Distanza del mezzo foro vite della cima – mezzo foro della maniglia
- ∅ Diametro (Foro, mandrino, asta, tubo, corda o capocorda)
- Ferro quadro/foro quadro
- ⊖ Distanza dei fori di vite
- ≠ Sbalzo
- ≠ Spessore del materiale
- ≡ Filetto, vite
- A Misura A
- ≡ Dimensioni della confezione/sconto scaglionato

Fori standard



Spessori standard

- Porte da camera : 40 mm
- Porte d'entrata: 60 mm