

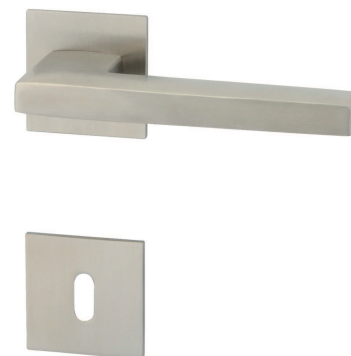
# Ferrements de porte en acier inox

Garnitures avec rosaces

## Garniture de porte Serie Metric

Acier inox satiné

Rosace plate avec vis invisibles des deux côtés / seulement pour portes affleurées d'une épaisseur de 54 mm

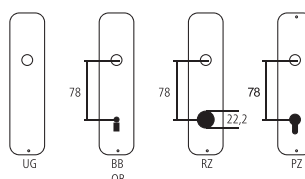


Désignation	Commande/Réf. Fabricant	H	B	I	Fr	L	Ø	□	••	≠	≡	A	⊞	CHF
<b>Garniture de porte</b>														<b>Gt 200.00</b>
Poignées de porte	73.1046.0-8/16	130	48	16	8									Pr 80.00
Rosaces de poignée	73.1539 Pr	50	3	16		38								Pr 60.00
Rosaces de clé	73.1539 OB Pr	50	3											Pr 60.00
Rosaces pour cylindre	73.1539 PZ Pr	50	3											Pr 60.00
Rosaces pour cylindre	73.1539 RZ Pr	50	3											Pr 60.00
Rosaces WC	73.1539 SK/OL	50	3			7								Pr 89.00

### Explication des signes

- H Largeur totale
- B Largeur rosace
- I Hauteur totale
- Fr Hauteur rosace
- L Longueur de la poignée
- En saillie de la surface de montage
- En saillie au milieu du trou/distance au canon
- Profondeur encastrée
- Ø Distance du milieu du trou de vis du haut au milieu du trou de poignée
- ∅ Diamètre (trou, tige, tube, corde, collet etc.)
- Tige carrée/trou carré
- Distance des trous de vis
- ≠ Recouvrement
- ≡ Epaisseur du matériel
- ≡ Filetage, vis
- A Mesure A
- ⊞ Emballage/Rabais quantitatif

### Perçages standards



### Épaisseurs de bois standards

Portes de chambre : 40 mm  
Portes d'entrée : 60 mm