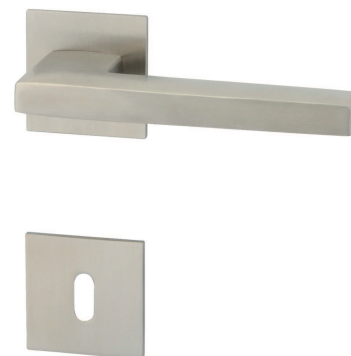


## Türgarnitur Serie Metric

Edelstahl satiniert

Flachrosette mit beidseitig unsichtbarer Verschraubung / nur für stumpfe Türen bis Holzdicke 54mm geeignet

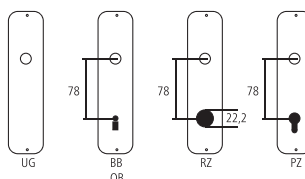


Bezeichnung	Bestell-/Hersteller-Nr.	H	H	∅	□	⊖	CHF
<b>Türgarnitur</b>							Gt 200.00
Türdrücker	73.1046.0-8/16	130	48	16	8		Pr 80.00
Drückerrosetten	73.1539 Pr	50	3	16		38	Pr 60.00
Schlüsselrosetten	73.1539 OB Pr	50	3				Pr 60.00
Zylinderrosetten	73.1539 PZ Pr	50	3				Pr 60.00
Zylinderrosetten	73.1539 RZ Pr	50	3				Pr 60.00
WC-Rosetten	73.1539 SK/OL	50	3		7		Pr 89.00

### Piktogramme für Massangaben

- Breite über alles
- Rosettenbreite
- Höhe über alles
- Rosettenhöhe
- Grifflänge
- Ausladung
- Ausladung bis Mitte Bohrung
- Einlasstiefe
- Distanz Drückerloch – oberes Schraubenloch
- Durchmesser (Bohrung, Dorn, Stange, Rohr, Seil oder Ansatz)
- Stiftquerschnitt
- Schraubenlochdistanz
- Überschlag
- Materialstärke
- Gewinde, Schrauben, Bolzen
- Mass A
- Packungsgrösse/Staffelrabatt

### Standard-Lochungen



### Standard-Türstärken

- Zimmertüren: 40 mm
- Haustüren: 60 mm