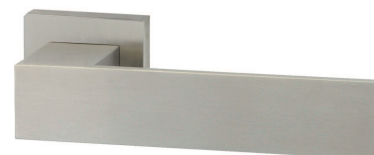


## Guarnitura per porta Serie Square

Acciaio inox satinato  
con molla di richiamo



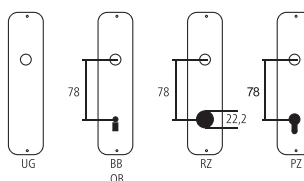
Designazione	Ordine / Costruttore no.	H	H	∅	□	⊖	CHF
<b>Guarnitura per porta</b>							<b>Gt 198.00</b>
Maniglie per porta	73.1042.0-8/16	140	45	16	8		Pr 155.00
Rosette per maniglia	73.1537 Pr	50	8	16		38	Pr 21.50
Bocchette per chiave	73.1537 OB Pr	50	8			38	Pr 21.50
Bocchette per cilindro	73.1537 PZ Pr	50	8			38	Pr 21.50
Bocchette per cilindro	73.1537 RZ Pr	50	8			38	Pr 21.50
Rosette WC	73.1537 SK/OL	50	25/8			7 38	Pr 57.00
Rosette WC	73.1537 RG/OL	50	25/8			7 38	Pr 57.00



### Pittogrammi per le misure

- Larghezza totale
- Larghezza rosetta
- Altezza totale
- Altezza rosetta
- Lunghezza della maniglia
- Sporgenza della superficie di montaggio
- Sporgenza in mezzo al foro/Distanza alla chiave
- Profondità incastrata
- Distanza del mezzo foro vite della cima – mezzo foro della maniglia
- Diametro (Foro, mandrino, asta, tubo, corda o capocorda)
- Ferro quadro/foro quadro
- Distanza dei fori di vite
- Sbalzo
- Spessore del materiale
- Filetto, vite
- Misura A
- Dimensioni della confezione/sconto scaglionato

### Fori standard



### Spessori standard

- Porte da camera : 40 mm
- Porte d'entrata: 60 mm