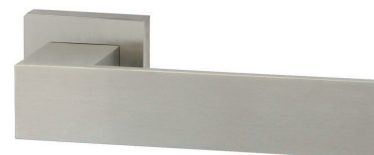


Türgarnitur Serie Square

Edelstahl satiniert
mit Hochstellfeder



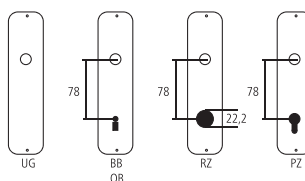
Bezeichnung	Bestell-/Hersteller-Nr.	H	H	∅	□	⊖	CHF
Türgarnitur							Gt 192.00
Türdrücker	73.1042.0-8/16	140	45	16	8		Pr 150.00
Drückerrosetten	73.1537 Pr	50	8	16		38	Pr 21.00
Schlüsselrosetten	73.1537 OB Pr	50	8			38	Pr 21.00
Zylinderrosetten	73.1537 PZ Pr	50	8			38	Pr 21.00
Zylinderrosetten	73.1537 RZ Pr	50	8			38	Pr 21.00
WC-Rosetten	73.1537 SK/OL	50	25/8		7	38	Pr 55.00
WC-Rosetten	73.1537 RG/OL	50	25/8		7	38	Pr 55.00



Piktogramme für Massangaben

- Breite über alles
- Rosettenbreite
- Höhe über alles
- Rosettenhöhe
- Grifflänge
- Ausladung
- Ausladung bis Mitte Bohrung
- Einlasstiefe
- Distanz Drückerloch – oberes Schraubenloch
- Durchmesser (Bohrung, Dorn, Stange, Rohr, Seil oder Ansatz)
- Stiftquerschnitt
- Schraubenlochdistanz
- Überschlag
- Materialstärke
- Gewinde, Schrauben, Bolzen
- Mass A
- Packungsgrösse/Staffelrabatt

Standard-Lochungen



Standard-Türstärken

- Zimmertüren: 40 mm
- Haustüren: 60 mm