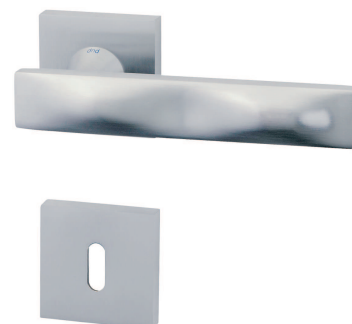


## Türgarnitur Serie Sike

Messing matt verchromt  
mit Hochstellfeder

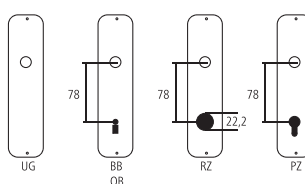


Bezeichnung	Bestell-/Hersteller-Nr.	H	H	∅	□	⊖	CHF
<b>Türgarnitur</b>							Gt 383.00
Türdrücker	28.4160.0	140	69	16	8		Pr 238.50
Drückerrosetten	28.4538 Pr	52	10	16		38	Pr 85.00
Schlüsselrosetten	28.4538 BB Pr	52	10			38	Pr 59.50
Zylinderrosetten	28.4538 RZ Pr	52	10			38	Pr 59.50
Zylinderrosetten	28.4538 PZ Pr	52	10			38	Pr 59.50
WC-Rosetten	28.4538 SK/OL	52	30/1-			38	Pr 117.00
			5				

### Piktogramme für Massangaben

- Breite über alles
- Rosettenbreite
- Höhe über alles
- Rosettenhöhe
- Grifflänge
- Ausladung
- Ausladung bis Mitte Bohrung
- Einlasstiefe
- Distanz Drückerloch – oberes Schraubenloch
- Durchmesser (Bohrung, Dorn, Stange, Rohr, Seil oder Ansatz)
- Stiftquerschnitt
- Schraubenlochdistanz
- Überschlag
- Materialstärke
- Gewinde, Schrauben, Bolzen
- Mass A
- Packungsgrösse/Staffelrabatt

### Standard-Lochungen



### Standard-Türstärken

Zimmertüren: 40 mm  
Haustüren: 60 mm