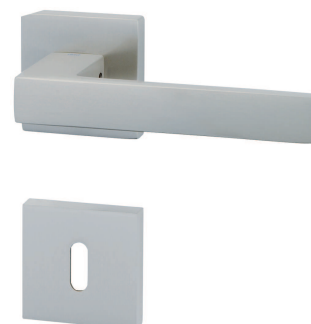


## Guarnitura per porta Serie Edra

Ottone cromato opaco  
con molla di richiamo

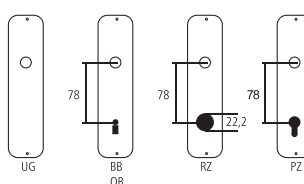


| Designazione                | Ordine / Costruttore no. | H   | H      | ∅  | □ | ⊖  | CHF       |
|-----------------------------|--------------------------|-----|--------|----|---|----|-----------|
| <b>Guarnitura per porta</b> |                          |     |        |    |   |    | Gt 252.00 |
| Maniglie per porta          | 28.4136.0                | 125 | 61     | 16 | 8 |    | Pr 110.00 |
| Rosette per maniglia        | 28.4538 Pr               | 52  | 10     | 16 |   | 38 | Pr 83.50  |
| Bocchette chiave            | 28.4538 BB Pr            | 52  | 10     |    |   | 38 | Pr 58.50  |
| Bocchette per cilindro      | 28.4538 RZ Pr            | 52  | 10     |    |   | 38 | Pr 58.50  |
| Bocchette per cilindro      | 28.4538 PZ Pr            | 52  | 10     |    |   | 38 | Pr 58.50  |
| Bocchette WC                | 28.4538 SK/OL            | 52  | 30/1-5 |    |   | 38 | Pr 115.00 |

### Pittogrammi per le misure

- Larghezza totale
- Larghezza rosetta
- Altezza totale
- Altezza rosetta
- Lunghezza della maniglia
- Sporgenza della superficie di montaggio
- Sporgenza in mezzo al foro/Distanza alla chiave
- Profondità incastrata
- Distanza del mezzo foro vite della cima – mezzo foro della maniglia
- Diametro (Foro, mandrino, asta, tubo, corda o capocorda)
- Ferro quadro/foro quadro
- Distanza dei fori di vite
- Sbalzo
- Spessore del materiale
- Filetto, vite
- Misura A
- Dimensioni della confezione/sconto scaglionato

### Fori standard



### Spessori standard

- Porte da camera : 40 mm
- Porte d'entrata: 60 mm