

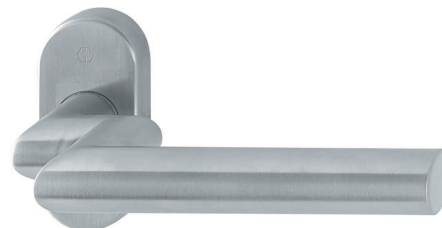
Ferrements de porte en acier inox

Garnitures pour portes à profil

Poignée porte à profil Serie Amsterdam

Acier inox satiné

HOPPE

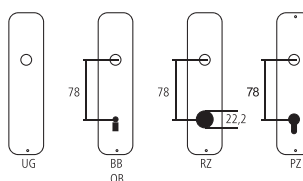


Désignation	Commande/Réf. Fabricant	⊏	⊏	⊏	⊏	⊏	⊏	⊏	⊏	CHF
Poignée porte à profil	73.E1400GF2.2/55-8	33	72	146	81	8	50	12/10	pc	156.50
Poignée porte à profil	73.FS-E1400GF2.2/55-9	33	72	146	81	9	50	12/10	pc	174.05

Explication des signes

- ⊏ Largeur totale
- ⊏ Largeur rosace
- ⊏ Hauteur totale
- ⊏ Hauteur rosace
- ⊏ Longueur de la poignée
- ⊏ En saillie de la surface de montage
- ⊏ En saillie au milieu du trou/distance au canon
- ⊏ Profondeur encastrée
- ⊏ Distance du milieu du trou de vis du haut au milieu du trou de poignée
- ⊏ Diamètre (trou, tige, tube, corde, collet etc.)
- ⊏ Tige carrée/trou carré
- ⊏ Distance des trous de vis
- ≠ Recouvrement
- ≠ Epaisseur du matériel
- ≡ Filetage, vis
- A Mesure A
- ⊏ Emballage/Rabais quantitatif

Perçages standards



Épaisseurs de bois standards

- Portes de chambre : 40 mm
- Portes d'entrée : 60 mm

Prix indicatifs sans TVA | Prix actualisés sur www.hagerag.ch

info@hagerag.ch
+41 55 617 21 60