

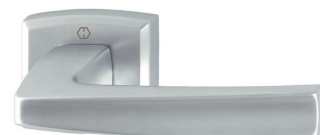
Garniture de porte Serie Acapulco

Laiton chromé mat - Resista®
avec ressort rappel de poignée



Désignation	Commande/Réf. Fabricant	H	I	I _G	H ₁	∅	∇	∞	≠	≡	CHF
Garniture porte chambre	28.M1558/18K/18KS OB SST		129	63	18	8	38		10/10	Gt	178.90
Rosace de clé	28.M18KS OB	53	49		9		38			pc	28.15
Rosace pour cylindre	28.M18KS RZ	53	49		9		38			pc	28.15
Rosace pour cylindre	28.M18KS PZ	53	49		9		38	24/10		pc	28.15

Resista®: 10 ans de garantie sur la surface

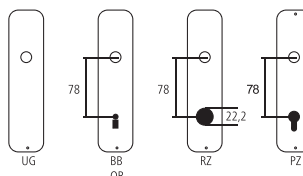


Resista®

Explication des signes

- H Largeur totale
- I Largeur rosace
- I_G Hauteur totale
- H₁ Hauteur rosace
- I_G Longueur de la poignée
- H₁ En saillie de la surface de montage
- I_G En saillie au milieu du trou/distance au canon
- H₁ Profondeur encastrée
- ∅ Distance du milieu du trou de vis du haut au milieu du trou de poignée
- ∅ Diamètre (trou, tige, tube, corde, collet etc.)
- ∇ Tige carrée/trou carré
- ∞ Distance des trous de vis
- ≠ Recouvrement
- ≠ Epaisseur du matériel
- ≡ Filetage, vis
- A Mesure A
- ≡ Emballage/Rabais quantitatif

Perçages standards



Épaisseurs de bois standards

- Portes de chambre : 40 mm
- Portes d'entrée : 60 mm