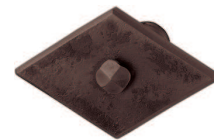


Türkнопf

Eisen gerostet



Bezeichnung	Bestell-/Hersteller-Nr.	H	H	∅	∩	▨	CHF
Türkнопfe	16.222.0	90	46	18	8		Pr 210.00
Türkнопf-Lochteil	16.222.4	90	46	18	8	M12	St 105.00
Türkнопf mit Wechselstift DUROQUICK	16.222.5 8x70	90	46	18	8x70		St 114.70

Piktogramme für Massangaben

- Breite über alles
- Rosettenbreite
- Höhe über alles
- Rosettenhöhe
- Grifflänge
- Ausladung
- Ausladung bis Mitte Bohrung
- Einlasstiefe
- Distanz Drückerloch – oberes Schraubenloch
- Durchmesser (Bohrung, Dorn, Stange, Rohr, Seil oder Ansatz)
- Stiftquerschnitt
- Schraubenlochdistanz
- Überschlag
- Materialstärke
- Gewinde, Schrauben, Bolzen
- Mass A
- Packungsgrösse/Staffelrabatt