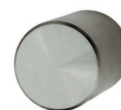


## Pomolo per armadio

Acciaio inox satinato



Designazione	Ordine / Costruttore no.	┌	┌	□	▨	CHF
Martellina per armadio	73.941 E-35	40	55	7x35		pz 77.50
Pomolo per armadio	73.941 F	40	53	M6		pz 68.00

### Pittogrammi per le misure

- ┌ Larghezza totale
- ┌ Larghezza rosetta
- ┌ Altezza totale
- ┌ Altezza rosetta
- ┌ Lunghezza della maniglia
- ┌ Sporgenza della superficie di montaggio
- ┌ Sporgenza in mezzo al foro/Distanza alla chiave
- ┌ Profondità incastrata
- δ Distanza del mezzo foro vite della cima – mezzo foro della maniglia
- ∅ Diametro (Foro, mandrino, asta, tubo, corda o capocorda)
- Ferro quadro/foro quadro
- ∞ Distanza dei fori di vite
- ≠ Sbalzo
- ≠ Spessore del materiale
- ▨ Filetto, vite
- A Misura A
- ▨ Dimensioni della confezione/sconto scaglionato