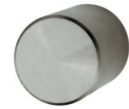


## Schrankknopf

Edelstahl satiniert



Bezeichnung	Bestell-/Hersteller-Nr.					CHF
Schrankolive	73.941 E-35	40	55	7x35	St	77.50
Schrankknopf	73.941 F	40	53	M6	St	68.00

### Piktogramme für Massangaben

- Breite über alles
- Rosettenbreite
- Höhe über alles
- Rosettenhöhe
- Grifflänge
- Ausladung
- Ausladung bis Mitte Bohrung
- Einlasstiefe
- Distanz Drückerloch – oberes Schraubenloch
- Durchmesser (Bohrung, Dorn, Stange, Rohr, Seil oder Ansatz)
- Stiftquerschnitt
- Schraubenlochdistanz
- Überschlag
- Materialstärke
- Gewinde, Schrauben, Bolzen
- Mass A
- Packungsgrösse/Staffelrabatt