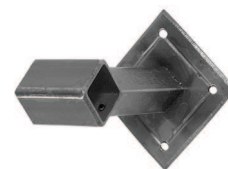


## Mittelträger

Eisen naturblank (geringe Korrosionsbeständigkeit)



| Bezeichnung  | Bestell-/Hersteller-Nr. | H  | I  | H  | I  | Ø  | Ø  | CHF      |
|--------------|-------------------------|----|----|----|----|----|----|----------|
| Mittelträger | 13.782                  | 70 | 70 | 90 | 75 | 15 | 35 | St 53.50 |

### Piktogramme für Massangaben

- Breite über alles
- Rosettenbreite
- Höhe über alles
- Rosettenhöhe
- Grifflänge
- Ausladung
- Ausladung bis Mitte Bohrung
- Einlasstiefe
- Distanz Drückerloch – oberes Schraubenloch
- Durchmesser (Bohrung, Dorn, Stange, Rohr, Seil oder Ansatz)
- Stiftquerschnitt
- Schraubenlochdistanz
- Überschlag
- Materialstärke
- Gewinde, Schrauben, Bolzen
- Mass A
- Packungsgrösse/Staffelrabatt