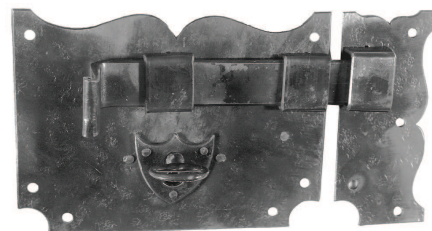


Serrure pour porte de grange

Fer couleur naturelle (faible résistance à la corrosion)

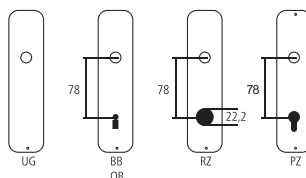


Désignation	Commande/Réf. Fabricant	H	I	H	I	CHF
Serrure porte de grange	13.387 DIN Rs	200	145	60	100	pc 554.00
Serrure porte de grange	13.387 DIN Ls	200	145	60	100	pc 554.00
Clé	13.387 Schlüssel	140	48			pc 42.00

Explication des signes

- Largeur totale
- Largeur rosace
- Hauteur totale
- Hauteur rosace
- Longueur de la poignée
- En saillie de la surface de montage
- En saillie au milieu du trou/distance au canon
- Profondeur encastrée
- Distance du milieu du trou de vis du haut au milieu du trou de poignée
- Diamètre (trou, tige, tube, corde, collet etc.)
- Tige carrée/trou carré
- Distance des trous de vis
- Recouvrement
- Epaisseur du matériel
- Filetage, vis
- Mesure A
- Emballage/Rabais quantitatif

Perçages standards



Épaisseurs de bois standards

Portes de chambre : 40 mm
Portes d'entrée : 60 mm