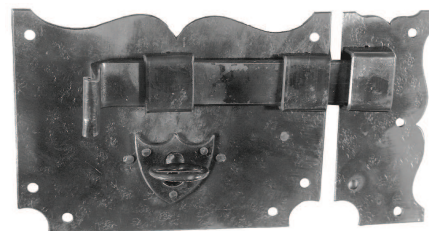


Tenntürschloss

Eisen naturblank (geringe Korrosionsbeständigkeit)

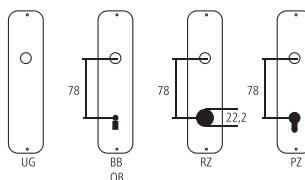


Bezeichnung	Bestell-/Hersteller-Nr.	H	I	H	I	CHF
Tenntürschloss	13.387 DIN Rs	200	145	60	100	St 554.00
Tenntürschloss	13.387 DIN Ls	200	145	60	100	St 554.00
Schlüssel	13.387 Schlüssel	140	48			St 42.00

Piktogramme für Massangaben

- Breite über alles
- Rosettenbreite
- Höhe über alles
- Rosettenhöhe
- Grifflänge
- Ausladung
- Ausladung bis Mitte Bohrung
- Einlasstiefe
- Distanz Drückerloch – oberes Schraubenloch
- Durchmesser (Bohrung, Dorn, Stange, Rohr, Seil oder Ansatz)
- Stiftquerschnitt
- Schraubenlochdistanz
- Überschlag
- Materialstärke
- Gewinde, Schrauben, Bolzen
- Mass A
- Packungsgrösse/Staffelrabatt

Standard-Lochungen



Standard-Türstärken

Zimmertüren: 40 mm
Haustüren: 60 mm