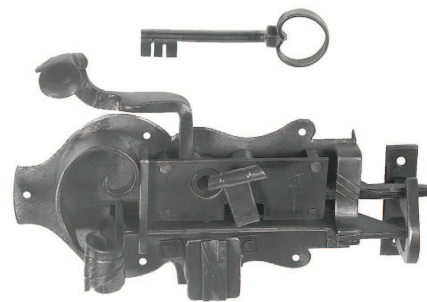


### Serrure de porte

Fer couleur naturelle (faible résistance à la corrosion)  
avec loquet en saillie / incl. gâche pour recouvrement de 18mm / BB avec 1 clé fermeture égale / sans garniture de porte / avec tige carrée



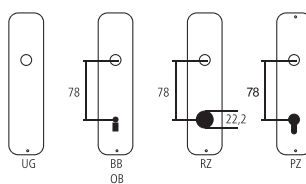
| Désignation      | Commande/Réf. Fabricant | H   | I   | H  | I  | ∅ | ≠  | CHF       |
|------------------|-------------------------|-----|-----|----|----|---|----|-----------|
| Serrure de porte | 13.361 BB55 DIN Rs      | 210 | 115 | 85 | 90 | 8 | 18 | pc 861.00 |
| Serrure de porte | 13.361 BB55 DIN Ls      | 210 | 115 | 85 | 90 | 8 | 18 | pc 861.00 |
| Serrure de porte | 13.361 RZ55 DIN Rs      | 210 | 115 | 85 | 90 | 8 | 18 | pc 883.00 |
| Serrure de porte | 13.361 RZ55 DIN Ls      | 210 | 115 | 85 | 90 | 8 | 18 | pc 883.00 |
| Gâche à fleur    | 13.361/364 K0           | 25  | 120 | 40 |    |   |    | pc 89.00  |
| Gâche            | 13.361/364 K18          | 25  | 80  | 58 |    |   | 18 | pc 64.50  |
| Clé              | 13.361/364 Schlüssel    | 140 | 48  |    |    |   |    | pc 69.50  |

poignée de porte correspondante: art. 13.122

### Explication des signes

- H Largeur totale
- I Largeur rosace
- H Hauteur totale
- I Hauteur rosace
- I Longueur de la poignée
- H En saillie de la surface de montage
- I En saillie au milieu du trou/distance au canon
- H Profondeur encastrée
- ∅ Distance du milieu du trou de vis du haut au milieu du trou de poignée
- ∅ Diamètre (trou, tige, tube, corde, collet etc.)
- ∅ Tige carrée/trou carré
- ∞ Distance des trous de vis
- ≠ Recouvrement
- ≠ Epaisseur du matériel
- ≡ Filetage, vis
- A Mesure A
- ⊞ Emballage/Rabais quantitatif

### Perçages standards



### Épaisseurs de bois standards

- Portes de chambre : 40 mm
- Portes d'entrée : 60 mm