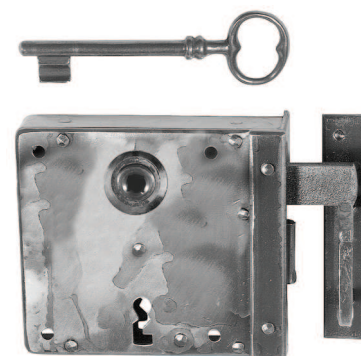


Serrure pour porte de chambre

Fer couleur naturelle (faible résistance à la corrosion)
avec loquet en saillie / incl. gâche pour recouvrement de 18mm / BB avec 1 clé fermeture égale / sans garniture de porte



Désignation	Commande/Réf. Fabricant	H	I	H	I	∅	≠	CHF
Serrure porte de chambre	13.341 BB55 DIN Rs	110	100	22	60	8	18	pc 441.00
Serrure porte de chambre	13.341 BB55 DIN Ls	110	100	22	60	8	18	pc 441.00
Serrure porte de chambre	13.341 RZ55 DIN Rs	110	100	22	60	8	18	pc 462.00
Serrure porte de chambre	13.341 RZ55 DIN Ls	110	100	22	60	8	18	pc 462.00
Gâche à fleur	13.340/341 K0	20	90	34				pc 82.00
Gâche	13.340/341 K18	20	90	52			18	pc 57.00

Explication des signes

- H Largeur totale
- I Largeur rosace
- I Hauteur totale
- I Hauteur rosace
- I Longueur de la poignée
- H En saillie de la surface de montage
- I En saillie au milieu du trou/distance au canon
- H Profondeur encastrée
- ∅ Distance du milieu du trou de vis du haut au milieu du trou de poignée
- ∅ Diamètre (trou, tige, tube, corde, collet etc.)
- ∅ Tige carrée/trou carré
- ∞ Distance des trous de vis
- ≠ Recouvrement
- ≠ Epaisseur du matériel
- ≡ Filetage, vis
- A Mesure A
- ⊞ Emballage/Rabais quantitatif