

Maniglie e martelline per finestre «modern»

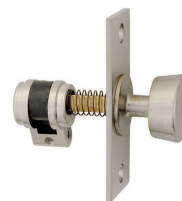
Pomoli di chiusura per porte-finestre

Pomolo di chiusura

Ottone nichelato opaco
per serrature con foro RZ



Designazione	Ordine / Costruttore no.					CHF
Pomolo di chiusura	23.1558 H VR	36	80	35	63	pz 157.70



Pittogrammi per le misure

- Larghezza totale
- Larghezza rosetta
- Altezza totale
- Altezza rosetta
- Lunghezza della maniglia
- Sporgenza della superficie di montaggio
- Sporgenza in mezzo al foro/Distanza alla chiave
- Profondità incastrata
- Distanza del mezzo foro vite della cima – mezzo foro della maniglia
- Diametro (Foro, mandrino, asta, tubo, corda o capocorda)
- Ferro quadro/foro quadro
- Distanza dei fori di vite
- Sbalzo
- Spessore del materiale
- Filetto, vite
- Misura A
- Dimensioni della confezione/sconto scaglionato