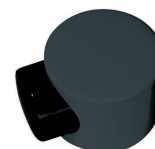


### Butoir de porte

Polyamide gris anthracite

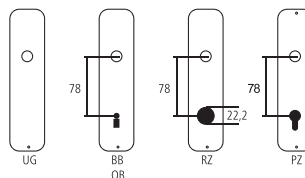


Désignation	Commande/Réf. Fabricant	H	H	∅	CHF
Butoir de porte	192.615	64	42.5	52	pc 41.00

#### Explication des signes

- Largeur totale
- Largeur rosace
- Hauteur totale
- Hauteur rosace
- Longueur de la poignée
- En saillie de la surface de montage
- En saillie au milieu du trou/distance au canon
- Profondeur encastrée
- Distance du milieu du trou de vis du haut au milieu du trou de poignée
- Diamètre (trou, tige, tube, corde, collet etc.)
- Tige carrée/trou carré
- Distance des trous de vis
- Recouvrement
- Epaisseur du matériel
- Filetage, vis
- Mesure A
- Emballage/Rabais quantitatif

#### Perçages standards



#### Épaisseurs de bois standards

Portes de chambre : 40 mm  
 Portes d'entrée : 60 mm