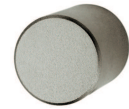


## Schrankknopf

Edelstahl saphir



Bezeichnung	Bestell-/Hersteller-Nr.					CHF
Schrankolive	71.941 E-35	40	55	7x35		St 115.50
Schrankknopf	71.941 F	40	53		M6	St 106.00

### Piktogramme für Massangaben

- Breite über alles
- Rosettenbreite
- Höhe über alles
- Rosettenhöhe
- Grifflänge
- Ausladung
- Ausladung bis Mitte Bohrung
- Einlasstiefe
- Distanz Drückerloch – oberes Schraubenloch
- Durchmesser (Bohrung, Dorn, Stange, Rohr, Seil oder Ansatz)
- Stiftquerschnitt
- Schraubenlochdistanz
- Überschlag
- Materialstärke
- Gewinde, Schrauben, Bolzen
- Mass A
- Packungsgrösse/Staffelrabatt