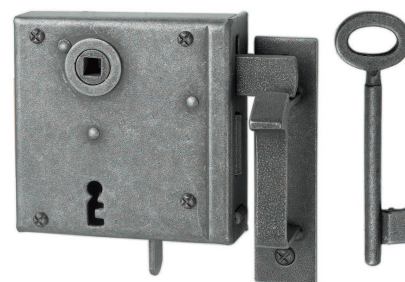


Serrure

Fer thermopatiné®

avec loquet en saillie / incl. gâche pour recouvrement de 18mm / BB avec 1 clé fermeture égale / sans garniture de porte



Désignation	Commande/Réf. Fabricant	H	I	H	I	∅	≠	CHF
Serrure porte de chambre	12.423 BB55 DIN Rs	100	100	24	60	8	18	pc 210.00
Serrure porte de chambre	12.423 BB55 DIN Ls	100	100	24	60	8	18	pc 210.00
Gâche	12.423 K/18						18	pc 47.50
Gâche	12.423 K/0							pc 66.50
Clé	12.423 Schlüssel							pc 15.80

Explication des signes

- H Largeur totale
- I Largeur rosace
- I Hauteur totale
- I Hauteur rosace
- I Longueur de la poignée
- I En saillie de la surface de montage
- I En saillie au milieu du trou/distance au canon
- I Profondeur encastrée
- ∅ Distance du milieu du trou de vis du haut au milieu du trou de poignée
- ∅ Diamètre (trou, tige, tube, corde, collet etc.)
- ∅ Tige carrée/trou carré
- ∅ Distance des trous de vis
- ≠ Recouvrement
- ≠ Epaisseur du matériel
- ≡ Filetage, vis
- A Mesure A
- ⊞ Emballage/Rabais quantitatif